

# ОСОБЕННОСТИ ПРИЕМА В МАГИСТРАТУРУ В 2024 ГОДУ



ВЫСШАЯ ШКОЛА  
ЭКОНОМИКИ

НАЦИОНАЛЬНЫЙ  
ИССЛЕДОВАТЕЛЬСКИЙ  
УНИВЕРСИТЕТ

[hse.ru](https://hse.ru)

● Санкт-Петербург

● Москва

● Нижний Новгород

● Пермь

 Онлайн-кампус

# ПЯТЬ КАМПУСОВ – ОДИН УНИВЕРСИТЕТ



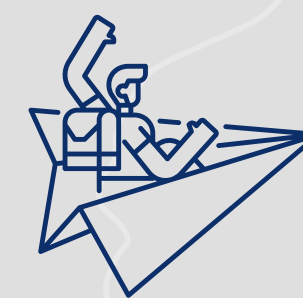
**3 242**  
бюджетных места  
(прием 2023 года)



**3 330**  
коммерческих мест  
(прием 2023 года)



**180+**  
образовательных  
программ



**39**  
направлений  
подготовки



**20+**  
онлайн-программ



**30+**  
англоязычных  
программ

# ВЫСШАЯ ШКОЛА ЭКОНОМИКИ – ЭТО

ВЫПУСКНИКИ,  
ВОСТРЕБОВАННЫЕ  
У РАБОТОДАТЕЛЕЙ

ИНДИВИДУАЛЬНАЯ  
ТРАЕКТОРИЯ  
ОБУЧЕНИЯ

СЕРВИСЫ  
ПО ПОИСКУ  
АЛЬТЕРНАТИВНОГО  
ЖИЛЬЯ

ШИРОКАЯ ПРОГРАММА  
ПОДДЕРЖКИ  
СТУДЕНЧЕСКИХ  
ИНИЦИАТИВ

ПРАКТИКО-ОРИЕНТИРОВАННОЕ  
ОБУЧЕНИЕ У ВЕДУЩИХ  
СПЕЦИАЛИСТОВ  
ИНДУСТРИЙ

ПОМОЩЬ  
НА СТАРТЕ  
ПОСТРОЕНИЯ  
КАРЬЕРЫ

Выбирая любой из кампусов,  
студент получает:

- единые стандарты обучения
- доступ к общим информационным системам и сервисам
- межкампусные онлайн-дисциплины, которые позволяют студентам из разных городов учиться вместе
- индивидуальную образовательную траекторию
- проектную деятельность
- диплом НИУ ВШЭ и возможность присвоения дополнительной квалификации сверх основной
- дисциплины на английском языке

# ИНФОРМАЦИЯ, НЕОБХОДИМАЯ ДЛЯ ПОСТУПЛЕНИЯ

## Опубликовано

- Правила приема
- Перечень направлений подготовки и образовательных программ
- Состав вступительных испытаний
- Сроки приема документов

ПОДРОБНЕЕ О ДОКУМЕНТАХ  
И ПРАВИЛАХ ПРИЕМА



## Будет опубликовано

- Количество мест для приема *(не позднее 20 января 2024 года)*
- Порядок приема победителей и призеров олимпиад, конкурсов и конференций *(не позднее 1 апреля 2024 года)*
- Стоимость обучения *(не позднее 1 апреля 2024 года)*

# ОСОБЕННОСТИ ПРИЕМНОЙ КАМПАНИИ В МАГИСТРАТУРУ

## 1. Подача разных заявлений на бюджетные и платные места

Количество выбираемых программ для поступления:

- в Москве, Санкт-Петербурге и Нижнем Новгороде – максимум две программы
- в Перми – неограниченное количество программ

## 2. Способы подачи документов:

- через Личный кабинет абитуриента НИУ ВШЭ
- лично или через доверенное лицо по адресу Приемной комиссии
- через операторов почтовой связи

## 3. Зачисление осуществляется с учетом приоритета образовательных программ и условий поступления, указанных абитуриентами в заявлении о приеме



Подробнее  
о приеме в 2024 году

# СРОКИ ПОДАЧИ ДОКУМЕНТОВ В 2024 ГОДУ

Очные программы с бюджетными местами

с 19 июня по 25 июля

Очные платные программы

с 19 июня по 15 августа (для программ, где занятия начинаются с 1 сентября)

с 19 июня по 16 сентября (для программ, где занятия начинаются с 1 октября)

Очно-заочные программы

с 19 июня по 16 сентября

с 1 апреля по 16 сентября

Онлайн-программы

с 1 апреля по 15 августа (для программ, где занятия начинаются с 1 сентября)

с 1 апреля по 16 сентября (для программ, где занятия начинаются с 1 октября)



# ВСТУПИТЕЛЬНЫЕ ИСПЫТАНИЯ И ПОДГОТОВКА К НИМ

Вступительные испытания проводятся **в дистанционном формате**

В Правилах приема предусмотрена возможность зачесть в качестве вступительного испытания **результаты участия в олимпиадах и конкурсах и сертификаты, подтверждающие знание английского языка**

## Москва

Конкурс портфолио – на **>122** программы

Письменные вступительные испытания – на **7** программах

Устные испытания – на **8** программах

Квалификационный экзамен  
по иностранному языку – на **26** программах

Тестирование – на **4** программах

## Санкт-Петербург

Конкурс портфолио – на **16** программах

Письменные вступительные испытания – на **9** программах

Устные испытания – на **5** программах

Квалификационный экзамен  
по иностранному языку – на **6** программах

## Нижний Новгород

Конкурс портфолио – на **13** программах

Письменные вступительные испытания – на **2** программах

Квалификационный экзамен  
по иностранному языку – на **7** программ

## Пермь

Конкурс портфолио – на **5** программах

Письменные вступительные испытания – на **1** программе

# СИСТЕМА СЕРТИФИКАЦИОННОГО ТЕСТИРОВАНИЯ

## «Лингвотест»

Поступающие могут подтвердить необходимый уровень владения иностранным языком, пройдя тестирование в системе НИУ ВШЭ «Лингвотест», или зачесть результат квалификационного экзамена, предоставив действующий сертификат международного экзамена



Подробнее о системе  
сертификационного  
тестирования



# ДОСТУПНОСТЬ ПЛАТНОГО ОБРАЗОВАНИЯ

## Скидки

На весь период обучения до 70%

## Образовательный кредит

Возможность оформления кредита с государственной поддержкой в ПАО Сбербанк (Постановление Правительства РФ от 26 февраля 2018 года №197 «Об утверждении правил предоставления государственной поддержки образовательного кредитования»)



**Подробнее  
о скидках**



**Подробнее  
о кредите**

## КОНТАКТЫ ПРИЕМНОЙ КОМИССИИ НИУ ВШЭ



[ma.hse.ru](http://ma.hse.ru)

**НИУ ВШЭ (г. Москва)**

Тел.: +7 (495) 771-32-20

E-mail: [pkmag@hse.ru](mailto:pkmag@hse.ru)



[spb.hse.ru/ma](http://spb.hse.ru/ma)

**НИУ ВШЭ – Санкт-Петербург**

Тел.: +7 (812) 980-00-30

E-mail: [abitur-spb@hse.ru](mailto:abitur-spb@hse.ru)



[nnov.hse.ru/  
magnn](http://nnov.hse.ru/magnn)

**НИУ ВШЭ – Нижний Новгород**

Тел.: +7 (831) 432-78-76

E-mail: [pknn@hse.ru](mailto:pknn@hse.ru)



[perm.hse.ru/  
magistr](http://perm.hse.ru/magistr)

**НИУ ВШЭ – Пермь**

Тел.: +7 (342) 200-96-96

E-mail: [abitur.perm@hse.ru](mailto:abitur.perm@hse.ru)



*Во встрече  
в манускрипте!*